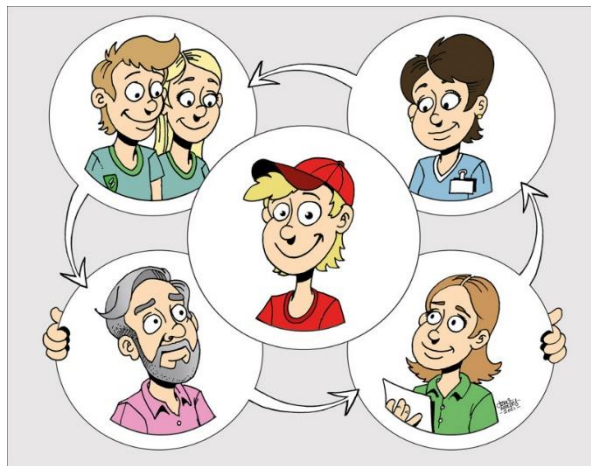


Stafettlogg



Stafettlogg -hva er det egentlig?

Stafettlogg er et digitalt samhandlingsverktøy som gir deg bedre oversikt, når en eller flere tjenester samarbeider for å hjelpe deg/ditt barn.

Hvorfor bruke Stafettlogg?

Stafettlogg skal bidra til enklere samhandling mellom hjemmet og barnehagen/skolen eller når dere skal samarbeide med flere fagpersoner i tillegg. Stafettlogg gir deg en oversikt over hvilke utfordringer dere skal jobbe sammen for å løse og hvilke tiltak dere har blitt enige om. Hvert tiltak har en ansvarlig person og en frist for evaluering.

Hvordan fungerer Stafettlogg?

Stafettlogg opprettes når dere har gitt samtykke og ønsker en Stafettlogg. Det er familien/den det gjelder som eier Stafettlogg og bestemmer hvem som skal ha tilgang. For å få tilgang til Stafettlogg må man logge seg inn via internett. Alle som skal ha tilgang, logger seg på med sin egen Bank-ID.

Stafettlogg utarbeides i samarbeidsmøter med dere og de aktuelle tjenestene. Den fagpersonen som har jevnlig kontakt og er tettest på barnet/eleven/ungdommen i tjenestene får rollen som «stafettholder». Stafettholderen er deres faste kontaktperson og vil være den som koordinerer samarbeidet og skriver i Stafettlogg. Stafettholderen bruker Stafettlogg til å invitere til samarbeidsmøter og til å dokumentere det dere har blitt enige om i møtene. Dere kan når som helst logge dere inn i Stafettlogg, for å få en oversikt over hva dere har blitt enige om.

Spørsmål?

Dersom du lurer på noe om Stafettlogg, er det bare å kontakte barnehagen eller skolen dere tilhører, eller en av kommunens tjenester.

Lenke til påloggingsside: <https://stafettloggen.conexus.no/Account/Index>

Du kan også lese mer om Stafettlogg og BTI her: [En trygg Oppvekst \(BTI\)](#)